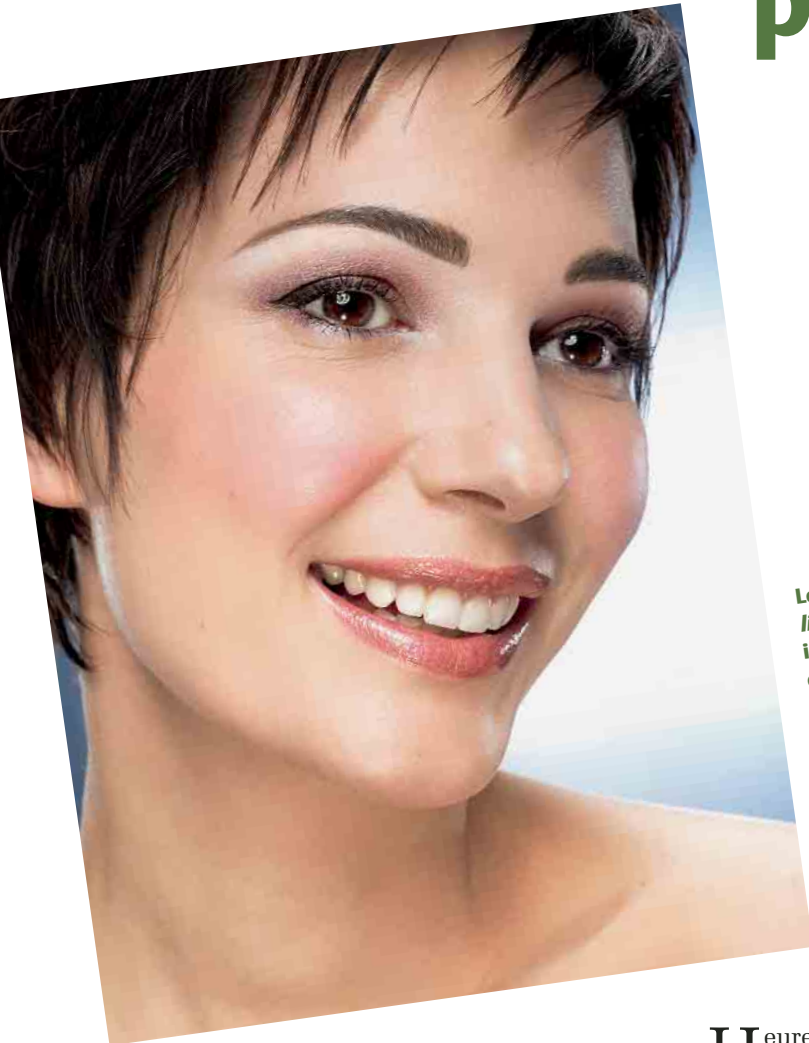


# Le maquillage des peaux matures



*Le mascara et l'eye liner, des éléments incontournables du maquillage. La gamme The Body Shop est composée de 250 produits non testés sur les animaux et emballés dans des matériaux recyclés à 73%.*

**Le lent processus du vieillissement ne nous épargne pas et marque tout doucement notre reflet dans le miroir. Les cernes s'installent et la peau se ride peu à peu tout en perdant sa vitalité. Heureusement le maquillage est là, et il rend bien des services à partir de la quarantaine.**

gner à en prendre soin. Quelques gestes simples au quotidiens pourront embellir notre vie!

## SOINS

Le matin, tonifiez votre visage avec une lotion douce. Et ne faites pas l'impasse sur une bonne crème de jour adaptée à votre peau. Il existe même des crèmes comblant les ridules. Pour le contour des yeux, optez pour une crème spécial contour de l'oeil. En effet, l'épiderme à cet endroit est particulièrement fragile. Le soir, nettoyez votre peau avec un lait démaquillant, rincez, puis tonifiez avec la lotion, et pour terminer, appliquez une crème de nuit régénérante en duo avec votre crème contour des yeux. Bien-être et détente seront au rendez-vous.

## LE TEINT

On ne se maquille pas de la même façon suivant son âge. A soixante ans, l'ensemble du visage paraît plus fatigué. Le but est d'amener de l'éclat plutôt que de la couleur. Commencez par unifier votre teint: camouflage des cernes, estompage des sillons nasogéniens. Pour cela, appliquez un anti-cerne un peu plus clair que votre carnation naturelle au fond de vos rides et estompez soigneusement du bout des doigts. Quant à votre

Heureusement, le charisme et l'attrait d'une femme ne dépendent pas de son âge, mais plutôt de sa personnalité et de sa joie de vivre. D'ailleurs, les rides ne sont-elles pas l'empreinte des émotions qui ont jalonné notre existence? Toutefois, la manière de se maquiller évolue avec le temps pour s'adapter aux nouveaux besoins de la peau.

Soleil, froid, pollution et modifications hormonales soumettent notre épiderme à rude épreuve. Même si certaines chanceuses jouissent d'un capital génétique leur conservant une peau magnifique pendant longtemps, nous avons toutes à y ga-





**Jane Fonda est une des ambassadrices de la beauté de L'Oréal Paris. Elle porte le rouge à lèvres n°715, beige rosé de la collection color riche star secrets.**



fond de teint, choisissez-le proche de la couleur de votre peau et d'une texture plutôt fluide, pour ne pas accentuer les rides. Poudrez légèrement le tout.

#### **OMBRES DOUCES**

Une peau ridée ne s'accommode pas de couleurs vives, ni nacrées, car le flétrissement en serait davantage marqué. Souvent, les paupières sont tombantes. Pour illuminer le regard, commencez par déposer sur votre paupière mobile, ainsi que sous l'arcade sourcilière une teinte claire. Puis choisissez une teinte moyenne et neutre (tel un beige moyen, un brun rosé) que vous appliquez au coin externe en l'étirant vers le centre et vers le haut, tout en dégradant. Ouvrez votre regard en traçant un trait fin de crayon au ras des cils de la paupière supérieure, que vous pouvez ensuite dégrader au petit pinceau. N'oubliez pas de brosser vos cils supérieurs avec du mascara et de vous donner bonne mine en posant une touche de blush sur vos pommettes. Pour terminer, habillez délicatement vos lèvres d'une teinte claire à moyenne, en évitant absolument des teintes sombres et lumineuses, sous peine de ressembler... à Cruella!

///

*Cécile Girod*



**Le trio Guerlain: Fleur de teint ultra mat; touche de teint; et Météorites Pearly, forme un équilibre judicieux entre matité et luminosité pour un teint parfaitement travaillé.**